



新本館棟外来待合の様子

10月15日に新本館棟が無事にオープンし、関係された皆様のご尽力ご協力によりまして順調に診療を行うことが出来ております。新しい施設に患者さんが行き交う姿を拝見すると、建設担当者として感慨深いものを感じます。

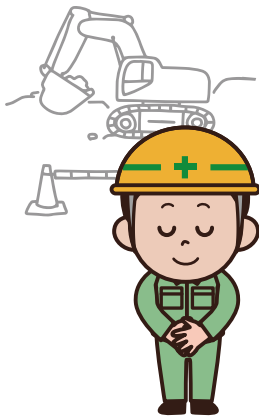
新本館棟での診療がスタートしました



Vol.10

総務管理課

「本館棟建て替え事業」の進捗を、担当の総務管理課職員がレポートします。



改修工事期間は、既存棟が使用できませんので、泌尿器科やリハビリテーションなどは旧本館棟外来を代替え場所として整備し診療をさせていただくこととなりますので、ご不便をお掛けしますがご理解とご協力をお願いいたします。改修工事エリアや診療場所などを下図でご説明します。

今後の建て替え事業の主な工程は、既存棟の改修工事、旧本館棟の解体、駐車場等の外構整備で、令和7年中に全ての事業が完了しグランドオープンを迎える予定としております。

既存棟のA棟（現 新館棟）は、平成6年に小児科などの診療科を追加するのにあたり増築され、B棟（現 新館別棟）は、平成10年に産婦人科、泌尿器科を増科する際に更に増築されました。この2棟は今後も継続使用する計画で、老朽箇所の修繕や法律で義務付けられたスプリンクラーの設置工事等の改修工事を来春までの工期で進めて行きます。

既存棟の改修工事が始まっています

11月11日からの診療体制

